

田村正樹と南イタリアを描く

プロチダ島



2025年
10月8日(水)
~10月17日(水)
10日間
¥628,000

© TRAVEL PLAN CO.,LTD

スベルロンガ



© TRAVEL PLAN CO.,LTD

☆旅行実施・お申込み・お問合せ先☆ 営業時間のご案内 / 月曜日~金曜日 10:00~18:00 (土・日・祝日は休業日)

株式会社トラベルプラン 担当 八田、大隅、馬場 観光庁長官登録旅行業第566号
TEL(03)3561-5050 FAX(03)3561-5051 (一社)日本旅行業協会(JATA)正会員 (一社)日本美術家連盟賛助会員
〒153-0062 東京都目黒区三田 2-7-3 MMスクエア ※現在、リモートワークで営業しておりますので
e mail : sk@travelplan.co.jp ホームページ : www.travelplan.co.jp 総合旅行業務取扱管理者 : 大隅 直樹
ご来社いただいても担当者はおりません。
電話、FAX、e-mail をご利用ください。

コース番号 : 1008-93

おかげさまで55年。手探りながら感動の旅、高品質の旅を目指して参りました。創るからには「ドキドキ、ワクワク、初々しく」を合言葉に、一期一会の心根で旅創りに取り組みます。ちょうど絵を描かれる方が、絵画という「作品」を創られるように、私たちも旅という形の無い「作品」をお届けできたらと願っています。

このパンフレットに記載されている文章や写真などの無断転載、転用を禁止します。

300年前にタイムスリップ、じっくり南イタリアを満喫！

南北に長く、火山や地震が多い、海に囲まれている国・・・。日本とそんな共通点が多いイタリアには魅力的な村や町がたくさんある。今回は厳選した2つの村で、じっくりスケッチしたり、自分の足で散策して頂きたい。旧市街には300年以上も姿を変えず現存している古い建物や小道があり、時空を超えた演出をしてくれるかもしれない。スケッチを楽しみながら、美味しいシーフードとワインを満喫できる旅に、ご一緒しませんか？

スペルロンガ

3連泊

岬にそびえる白い中世都市

岩の岬に隔てられて、二つの長い海岸が広がっています。海岸の前には、スペルロンガの新市街があり、町の新しい部分には有名な海水浴場になっています。垂直に切り立った岩の上に旧市街があります。旧市街は白い石造りの家が立ち並び、狭く、迷路のような小道を歩くと、中世の城壁と門の遺構があり、古い監視塔であるトゥルリアの塔が頂上に建っています。旧市街の路地や白い町並みは、ギリシャの島々を思い起こさせる魅力的で美しい風景です。



プロチダ島

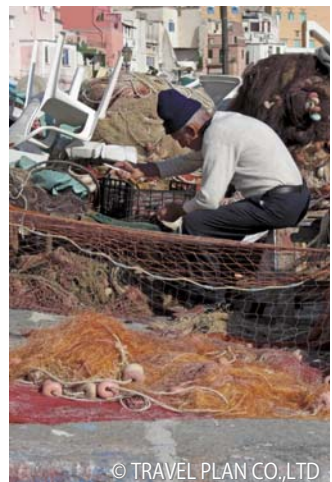
4連泊

映画「イル・ポストイーノ」や「リフリー（太陽がいっぱい）」にも登場するパステルカラーの島

このとても小さな島にはいくつかの村があり、のんびりとした時間が流れています。どの村も明るい色彩の建物が多いのですが、どこことなく哀愁が漂っています。ひしめき合うように建つ民家をすり抜けるように石畳の階段を下りると、絵画的な漁村の風景が広がっています。朝、小さな港は漁から帰る漁船でにぎわいます。その後、日差しをさけながら網の手入れをする漁師を見かけることができるでしょう。16世紀の旧市街の一部が現存し、港と町そしてイスキア島の山並みが遠望できる絶好のスケッチポイントがあります。



プロチダ島は小さなホテルしかないため、分宿となります。



イスキア島 (希望者)



ナポリ湾に浮かぶ火山島。
アラゴネーゼ城 (アラゴン城)
は、中世の城 (要塞) で、画家アル
ノルト・ベックリンの「死の島」の発想
のヒントになったことでも知られています。



© TRAVEL PLAN CO., LTD

同行講師 田村 正樹 (たむら まさき)

大阪芸術大学大学院修士課程 (絵画) 修了
1998年 第44回「全関西美術展」第2席受賞
第2回「熊谷守一大賞展」佳作受賞
2001年 第14回「全国和紙画展」金賞受賞
2008年 「日・中国際交流芸術展」故宮博物院
2009年 「損保ジャパン美術財団選抜奨励展」入選
その他個展・グループ展・受賞多数。



日本美術家連盟 会員
調布市美術協会 会員
水彩画サークル樹ノ会 講師

ホームページ <http://masaki-tamura.net>



©MASAKI TAMURA

旅行中に田村先生による作品講評を予定しています。(ご希望者)

下記日程はトルコ航空利用の場合を明記しています。カタール航空を利用の場合、経由地のイスタンブールをドーハに、現地到着・出発のナポリをローマに読み替えてご覧ください。

旅行代金 (お一人様)

¥628,000

(2人部屋をお二人でご利用の場合)

¥713,000

(シングルルームをご利用の場合)

*上記旅行代金の他に、国内空港施設利用料、出国税、現地空港税、航空保険料などが必要です。(2025年3月19日現在の概算合計は¥78,200です。確定した金額は請求書にて連絡申し上げます。)

航空会社 トルコ航空・カタール航空 など

*エコノミークラス利用
*日本航空の共同運航便を利用する場合があります。
*プレミアム・エコノミークラスの設定はございません。
*ビジネスクラスをご希望の方はお問い合わせください。

ホテル 3星クラス

*特に南イタリアの文化・風習の影響もあり、高い確率でシャワーのみのお部屋となります。また、部屋の広さや眺望が部屋ごとに異なります。予めご了承ください。

添乗員 出発空港より同行します

募集人員 20名様
(最少催行人員) 10名様

申込締切日 一次締切: 4月14日
最終締切: 8月8日

*申込締切日前でも募集人員になり次第、締切らせて頂きます。お早めにお申込み下さい!
*航空会社やホテルの都合により、締切日より前に募集を締切らせていただく場合があります。



	月/日	日 程
①	10/8 (水)	羽田空港又は成田空港▶イスタンブール 夜、航空機にてイスタンブールで乗換え後、ナポリへ。 【宿泊地】機内 【食事】×××
②	10/9 (木)	イスタンブール▶ナポリ▶スペルロンガ ナポリ到着後、専用車にてスペルロンガへ。(約120km) 【宿泊地】スペルロンガ 【食事】機××
③	10/10 (金)	スペルロンガに滞在 終日、 スペルロンガ をスケッチします。 【宿泊地】スペルロンガ 【食事】朝××
④	10/11 (土)	スペルロンガに滞在 終日、 スペルロンガ をスケッチします。 【宿泊地】スペルロンガ 【食事】朝×夕
⑤	10/12 (日)	スペルロンガ▶ナポリ▶プロチダ島 専用車にて、ナポリへ移動します。(約120km) フェリーにて、プロチダ島へ移動します。 到着後、プロチダ島を散策します。 【宿泊地】プロチダ島 【食事】朝××
⑥	10/13 (月)	プロチダ島に滞在 終日、 プロチダ島 をスケッチします。 【宿泊地】プロチダ島 【食事】朝××
⑦	10/14 (火)	プロチダ島に滞在 終日、 プロチダ島 をスケッチします。 OP 滞在中、希望者は イスキア島 に日帰り旅行へ。 (公共交通機関を利用) 【宿泊地】プロチダ島 【食事】朝××
⑧	10/15 (水)	プロチダ島に滞在 終日、 プロチダ島 をスケッチします。 【宿泊地】プロチダ島 【食事】朝×夕
⑨	10/16 (木)	プロチダ島▶ナポリ▶イスタンブール フェリーにて、ナポリへ移動します。 到着後、専用車にてナポリ空港へ移動します。(約20km) 航空機にてイスタンブールで乗換え後、帰国の途へ。 【宿泊地】機内 【食事】朝××
⑩	10/17 (金)	イスタンブール▶羽田空港又は成田空港 夜、羽田空港又は成田空港に到着。 【食事】機機×

* 食事欄の表記: 朝=朝食、昼=昼食、夕=夕食、機=機内食、×=食事なし
* 現地諸事情によりやむなく変更になる場合がございます **OP**=オプションツアー (有料)

【ETIAS (欧州渡航情報認証制度)】無査証で欧州に入国および乗り継ぎする場合、ETIASの登録が義務付けられる予定です。開始時期、取得方法、金額等詳細は未定ですが、施行された場合、別途登録費等が必要となります。(2025年3月3日現在)

トラベルプランのスケッチツアー・ココが違う！！

弊社はスケッチツアーに特化しております（1970年創業）。基本的な考えですので、コースによっては差異が生じます。

★ 社員添乗員がご案内します

企画、手配、募集に係わった社員が添乗しますので、旅の主題がボケません。現地では、まずは皆様と村をひとまわりして、スケッチポイントからトイレの場所まで、必要な情報をご案内します。また、帰国展開催（任意）などのお手伝いもいたしますので、帰国後の楽しみも広がります。

★ 現地調査を行っています

観光地や絵葉書のようなところではなく、絵を描く方に喜んでいただけるポイントを熟知した社員が、毎年、現地調査を行い「絵になる田舎の村」を探し続けています。

★ スケッチに最適なホテル

スケッチポイントまで徒歩圏のホテルを厳選しております。好きな時間に出かけ、好きな時間にホテルに戻れます。ご自分のペースで、どっしりと腰を据えてスケッチができます。

★ ゆとりのある日程

治安の良い小さな村に連泊します。同じホテルに連泊しますので、荷物の出し入れのわずらわしさから解放されます。旅行中のお疲れ具合も軽減されます。

★ おいしい食事・安心の食事

地元の人が通うレストランを利用します。地方料理や旬の料理をご賞味いただきます。食事がつかない時は、添乗員が希望者を募ってレストランにご案内し、注文から支払いまでお手伝いいたしますので安心です。

トラベルプラン お楽しみネットワーク



Online Vita News

絵を描く方のためのニュースサイト <https://vita-news.com>

スケッチツアー

【海外スケッチツアー】【国内スケッチツアー】

び〜た友の会

【友の会NEWS】 展覧会情報やスタッフ便りなど

YouTube

【トラベルプラン ギャラリーび〜た チャンネル】
展覧会の様子や作家紹介、スタッフ便りなどを動画と肉声で紹介

【美術鑑賞ワンテマツアー】【建築ツアー】【ギャラリーび〜た】【スケッチ同窓会】は再開に向けて準備中です！

ご旅行条件（抜粋）詳しい取引条件を説明した書面をお渡しいたしますので、事前にご確認の上、お申し込みください

この旅行は、株式会社トラベルプラン（以下『当社』といいます）が企画して実施するものであり、この旅行に参加されるお客様は当社と募集型企画旅行契約（以下「旅行契約」といいます）を締結することになります。本パンフレットは、旅行業法第12条の4に基づきお客様に交付する取引条件説明書面であり、旅行契約が成立した場合は同法第12条の5及び当社の旅行業約款募集型企画旅行契約の部第9条第1項の契約書面（以下「契約書面」といいます）の一部として取り扱います。お客様が締結しようとする旅行契約の内容は、本パンフレット及び別紙『募集型企画旅行条件書』に記載したところによります。なお、本パンフレットと別紙『募集型企画旅行条件書』に記載された条件との相違がある場合は、本パンフレットの旅行条件が適用されます。

【旅行費用に含まれるもの】

旅行日程表に明示した航空・鉄道・送迎バス等の利用交通機関の運賃、宿泊料金（二人部屋二人利用）、旅行日程に明示した食事代及び見学料金、添乗員費用、団体行動中の心付け等。

【旅行費用に含まれないもの】

前述以外は旅行費用に含まれません。その一部を例示します。超過手荷物料金、クリーニング代、電話代、日程表に明示した以外の食事・飲み物代、ホテルのボーイ・メイド等に対するチップ等の個人的諸費用、一人部屋を使用する場合の追加料金、日本国内の空港施設使用料、

現地空港税・航空保険料、燃油特別付加運賃、日本国内における宿泊費及び自宅から発着空港までの交通費、旅券・査証等の渡航手續費用等。

【旅行契約の解除】

お申し込みの後、次に定める取消料をお支払いいただくことにより、いつでも旅行契約を解除することができます。ご返金の際、振り込み手数料実費を差し引かせていただきます。

旅行開始日の前日より起算して30日目にあたる日以降、3日目にあたる日まで	ご旅行代金の20%
旅行開始日の前々日以降、旅行開始日まで	ご旅行代金の50%
旅行開始後の解除または無連絡不参加の場合	ご旅行代金の100%

【旅行条件・旅行代金の基準】

この旅行条件及び旅行代金は2025年3月19日を基準としています。なお、旅行代金の変更について定めた当社約款第14条の規定に関しては、認可された範囲での航空運賃の増額または減額による旅行代金の変更はありません。

お申し込みの手順についてご案内いたします

① 下記の【**仮申し込み書**】を弊社へお送りください。

※e-mail、FAX、郵送にてお送りください。
※同様の内容をご記入いただければ書式は問いません。

② 弊社が【**正式なお申し込み書類**】をお送りいたします。

※航空機の残席などを確認した結果、ご参加いただけない場合は、その旨をご連絡いたします。
※お返事に2週間程度、お時間を頂く場合がございます。

③ 申込書および申込金を弊社へお送りください。

※詳細は【**正式なお申し込み書類**】にてご確認ください。
※上記の到着をもって、旅行契約の締結（正式申込み）となります。

【正式なお申し込み書類】とは「申込書」「お申込みのご案内」「募集型企画旅行条件書」を指します

■ 仮申し込み書 ■

お名前 (漢字氏名)	ローマ字氏名 (パスポートと同じつり)		性別	コース番号
			男・女	1008-93
現住所	有効なパスポートが <input type="checkbox"/> ある <input type="checkbox"/> ない (期限切れ等)			
お申し込み書類のお受け取り方法	〒 - 都道府県		自宅電話: FAX: 携帯電話:	
	□ 郵送で受け取り □ Eメールで受け取り		ご部 希屋 望の	
		□ シングルルームを希望 □ 2人部屋を希望 同室希望者 なし・あり ↓ (ありの場合お相手のお名前;)		